

KONSTRUKCIJA

- konstrukcija zgrade je većim dijelom armirano betonska
- AB zidovi podzemne i nadzemnih etaža su debljine 20 cm
- pregradni zidovi unutar stanova su od gips-kartonskih ploča debljine 10-15 cm (obostrano 2 gips kartonske ploče s ispunom od tvrde mineralne vune)
- zidovi između stanova su armirano betonski, debljine 20 cm obostrano žbukani
- AB međukatne ploče su debljine 25 cm
- konstruktivna visina etaže je 328-345 cm
- svjetla visina (visina od gotovog poda do stropa) u podrumu je 290 cm, a po katovima 300 cm.

FASADA

- fasada podrumske i prizemne etaže izvodi se po sistemu ventilirane fasade s 12cm mineralne vune i oblogom u kombinaciji od TRESPA ploča i kaljenog stakla (do 8 mm). Ventilirani sloj između stakla i mineralne vune iznosi 3cm
- fasada nadzemnih etaža izvodi se po sistemu "ETICS" s 16 cm grafitnog stiropora sa završnim slojem od silikonske fasadne (CAPAROL) žbuke
- parapetni zidovi lođa i terasa izvode se od armiranog betona s plastificiranom aluminijskom poklopnicom debljine 3mm i staklenom ogradom (lamelirano kaljeno staklo (8+8)).
- Aluminijska poklopnica na krovu debljine 2mm

KROV

- prohodni krov izvodi se sa parnom branom na AB ploči, slojem termoizolacije 20cm, glazurom debljine 5-8cm, TPO folijom te keramikom na podmetačima
- zeleni krov izvodi se sa parnom branom na AB ploči, slojem termoizolacije 20cm, glazurom debljine 5-8cm, TPO folijom otpornom na korijenje, geotekstilom, kadicama za zadržavanje vlage, geotekstilom te zemljanim slojem debljine 30-40cm sa biljnim materijalom

VANJSKA STOLARIJA

- **SCHÜCO** vanjska aluminijska stolarija I. klase vrhunskog njemačkog proizvođača s više komornim profilima, skrivenim krilom, pragovima na kliznim stijenama u nivou poda, ostakljena izo LOW-e troslojnim staklom, sa pripadajućom kutijom za strujom pokretane alu rolete ugrađenom u fasadu proizvođača **HELLA** te vanjskim prozorskim klupčicama od plastificiranog aluminijske debljine 2mm
- staklena ograda na prozorima visine 30cm (lamelirano staklo (6+6))
- unutarnje prozorske klupčice su od kamena debljine 2 cm

OPREMA STANOVA

STOLARIJA

- protuprovalna, protupožarna ulazna vrata u stanove. Otvaranje vrata pomoću aplikacije na smart uređaju, čitačem otiska prsta ili protuprovalnim cilindrom u "sistemu" (jedan ključ otvara sva vrata, ulazna vrata od stana, ulazna vrata u naselje, vrata prema smeću)
- unutarnja drvena stolarija proizvođača **KUNEX** lakirana u bijeloj boji sa skrivenim dovratnicima ugrađenima u zid talijanskog proizvođača **ECLISSE**

PODOVI

- podovi soba, dnevnog boravka i blagovaone obloženi su gotovim hrastovim parketom švicarskog proizvođača **BAUWERK**



- podovi kuhinje, WC-a, kupaonice, ulaznog prostora i izbe obloženi su talijanskim keramičkim pločicama I. klase, a terase i lođe protukliznim keramičkim pločicama na podmetačima



ZIDOVI

- armirano betonski zidovi su strojno žbukani, gletani i ličeni u minimalno 2 navrata
- pregradni zidovi unutar stanova su od gips-kartonskih ploča debljine 10-15 cm (obostrano 2 gips-kartonske ploče sa ispunom od mineralne vune DP 30 Rockwool)
- gips-kartonski zidovi garaža i stubišta obloženi su diamant pločama otpornijim na mehanička oštećenja

STUBIŠTE

- stepeništa i podesti su obloženi keramičkim pločicama debljine 1 cm
- ograde na stubištima su od lameliranog stakla debljine 6+6mm

GARAŽA

- sekcijnska garažna vrata s daljinskim otvaranjem ili pomoću smart uređaja

- podno grijanje garaže
- praonik
- poliuretanski premaz na podu za lakše održavnja
- periva boja na zidovima

TERASA

- opločenje keramičkim pločicama na podmetačima
- priprema za vanjske kuhinje
- vanjske el. utičnice i TV set, priprema za zvučnike

VRTOVI

- opločenje betonskim opločnjacima
- priprema za vanjske kuhinje
- prostor za sunčanje s decking kompozitnom oblogom poda
- Bazeni u vrtovima – Jacuzzi J210, okrugli hidromasažni bazen, za 4-5 osoba, podvodnim svjetlom i grijačem



- vanjske el. utičnice i TV set
- navodnjavanje

ZELENI KROV

- opločenje keramičkim pločicama na podmetačima
- priprema šank (struja, voda)
- dio za sunčanje s decking kompozitnom oblogom poda

- Bazeni na krovu - Kos Minipool Round, hidromasažni bazen skrivenog preljeva, za 4-5 osoba, podvodnim RGB LED svjetlom, sa grijačem.



- vanjske el. utičnice i TV set, priprema za zvučnike

SANITARNI ČVOROVI

- sva sanitarna oprema je visoke kvalitete poznatih svjetskih proizvođača (**DURAVIT, HANSGRÖHE, GEBERIT, ANTONIOLUPI**)
- Mješalica – **Axor Starck**, mješalica na umivaonicima, dizajn Phillipe Starck

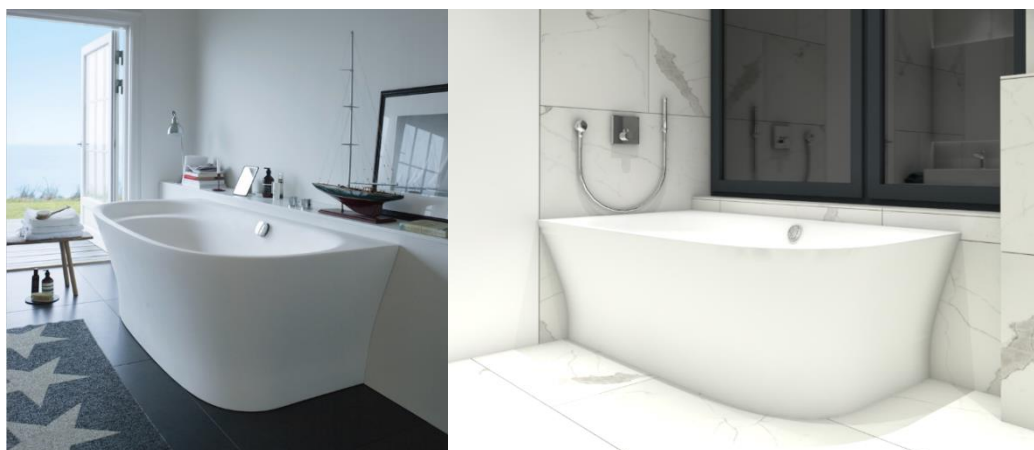


- konzolna WC školjka sa podžbuknim vodokotlićem koji ima funkciju ventilacije školjke i grijane daske s funkcijom bidea

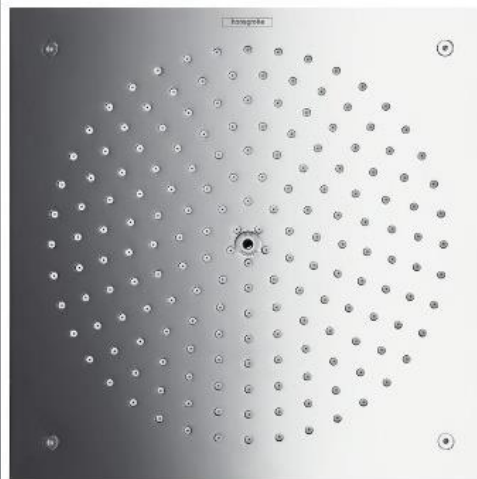
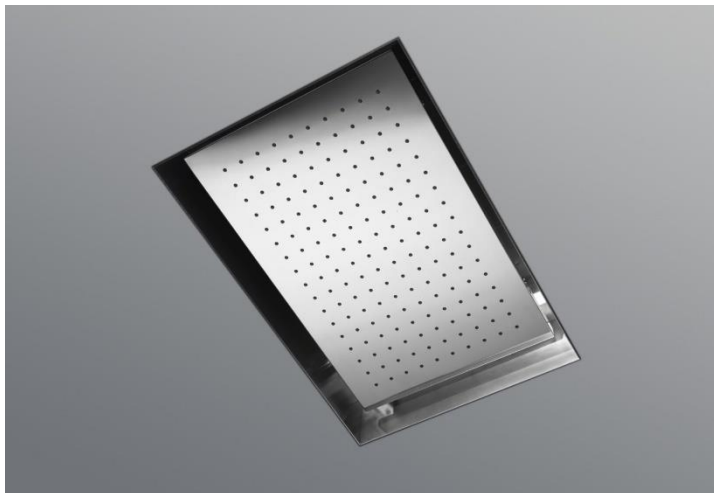
- master kupaonice – Duravit ME by Starck SensowashSlim konzolna wc školjka
- ostale kupaonice – Duravit ME by Starck konzolna wc školjka sa easy take off softclose daskom, dizajn Phillipe Starck.



- Duravit Starck ugradbena kada sa Axor Starck / Hansgrohe Select mješalicama dimenzija od 190×90cm i Duravit Cape Cod, samostojeća kada za ugradnju u kut, Durasolid materijala, sa Axor Starck / Hansgrohe Select mješalicama, dizajn Phillipe Starck



- tuš kabina – **Makro**, tuš kade raznih dimenzija u nivou poda s ugrađenom odvodnom kanalicom, opločene protukliznom keramikom, mješalice Hansgrohe Select termostatske tuš mješalice sa push aktivacijom, te zidnim nosačem/priključkom dizajnerskog ručnog tuša Axor Starck
- tuševi ugrađeni u spuštrenom stropu **Antonio Lupi Meteo**, inox ugradbena stropna tuš ruža, dim. 52x35 cm, manja **Hansgrohe Raindance**



- termostatske mješalice za vodu ugrađene u zid



- dvostruki umivaonici u velikim kupaonicama, jednostruki u malim kupaonicama i wc-ima, odnosno kako je predviđeno projektom, električno podno grijanje po cijeloj površini poda



ELEKTROINSTALACIJE

- elektro brojila su smještena unutar ventilirane fasade u prizemlju
- elektrooprema je visoke kvalitete poznatog proizvođača (**GIRA**)
- u svim sobama predviđene su telefonske i TV utičnice
- SMART HOME – pametna kuća / kompletno upravljanje doma sa iPada ili pametnog telefona (rasvjeta, grijanje, hlađenje, ventilacija, protuprovala, navodnjavanje, rolete, sustav portafonije..)
- Videonadzor
- izvodi za zvučnike predviđeni su u dnevnim boravcima, terasama i vrtovima. Zvučnici u postavljeni u kupaonicama i WC-ima
- protuprovala / videonadzor

INSTALACIJA VODOVODA I KANALIZACIJE

- wc daska – easy take off tuš wc daskom, sa tuš/bide funkcijom, grijačem tople vode, noćnim svjetlom i daljinskim.
- za svaki stan predviđeni su vodomjeri smješteni u šahtu izvan objekta
- razbijači kamenca
- glavni ventili vode u svakom stanu za svaku etažu i vanjske prostore
- recirkulacija tople vode do svakog izljevno mjesto (osim krova i vrta)

GRIJANJE I HLAĐENJE

- dizalica topline zrak-voda proizvođača **mitsubishi** ima funkciju pripreme tople ili hladne vode kao medija za grijanje ili hlađenje i pripremu sanitarne tople vode. Dizalica topline 70% energije koristi iz zraka, ostalo iz električne energije
- u betonskoj konstrukciji, stropovima i zidovima razvedene su cijevi kroz koje struji topla, odnosno hladna voda ovisno o režimu grijanja ili hlađenja te betonska konstrukcija postaje tijelo koje akumulira i emitira energiju (tzv. aktivacija jezgre) u objektima nema radijatora niti klima uređaja.
- u hodnicima i garaži izvedeno je vodeno podno grijanje i hlađenje, a u kupaonicama električno podno grijanje
- u dnevnim boravcima nalazi se odvlaživač koji ima funkciju smanjenja vlage u režimu hlađenja
- većina strojarne opreme nalazi se u tehničkoj prostoriji svakog stana
- razdjelnici grijanja nalaze se u podžbuknom ormariću unutar gips-kartonskog zida u stanu
- mogućnost regulacije svake prostorije zasebno (termostati smješteni u svim prostorijama)

REKUPERACIJA/VENTILACIJA

- sve prostorije u stanu stalno su ventilirane bešumnom mikroventilacijom, u boravke i spavaće sobe upuhuje se svjež zrak, a iz kupaonica i kuhinja odsisava se zrak. Svjež zrak i korišteni zrak prolaze kroz uređaj rekuperator proizvođača **helios** koji ima funkciju izmjene temperature svježeg i korištenog zraka, ali ne i sadržaja. Rekuperator ima i funkciju dogrijavanja zraka te može u prijelaznim periodima biti korišten kao jedini sustav grijanja.
- ventilacija kuhinja dodatno je osigurana je "spiro" cijevima za odsis napa dovedenim do pozicija štednjaka predviđenim projektom
- ventilacija kupaonica dodatno je poboljšana ventilacijom školjke koja je integrirana u tipki za ispiranje
- omogućena konstantna izmjena i dotok svježeg zraka bez velikih toplinskih gubitaka

CENTRALNI USUSAVAČ

- centralni usisivač je smješten u tehničkoj prostoriji, a instalacija razvedena po stanu s nekoliko priključnih mjesta čime se omogućava usisavanje sa minimalno buke i dizanja prašine. Indikacijom preko SMART HOME sučelja javlja se popunjenost spremnika usisavača.

OSTALO

- svaki stan ima svoju vremensku stanicu
- automatsko navodnjavanje zelenih površina